

Katrin Braun, 29 Jahre, verschönert gern Porzellan: mit dem Porcelain Painter ganz ohne Einbrennen.



Der Schönschreibstift mit Kalligrafiespitze



Tipps und Tricks:

1. Neues Geschirr mit Spülmittel oder im Geschirrspüler 2 bis 3 mal spülen, bevor Sie mit der Bemalung beginnen.
2. Korrekturen oder eine komplette Entfernung des Farbauftrags sind sofort problemlos möglich. Benutzen Sie dafür ein Wattestäbchen mit Marabu-Reiniger & Verdünner oder Spiritus.
3. Für einen gleichmäßigen Farbfluss muss der Stift auch während des Malens nachgepumpt werden. Dazu Kappe schließen, Stift schütteln und lediglich 2 bis 3 mal nachpumpen. Stifte nie zu lange offen lassen, da sonst die Spitze antrocknen kann. Liegend aufbewahren.
4. Farbverschmutzte oder angetrocknete Malspitzen aus dem Stift herausnehmen und einfach mit Wasser reinigen. Danach gut abtrocknen und wieder in den Stift einsetzen und neu anpumpen.
5. Konturen vor dem Ausmalen kurz trocknen lassen.
6. Schnittflächen bei Tellern und Trinkränder von Tassen nicht bemalen, da der Abrieb durch Essbesteck die Bemalungen beschädigt.

Im Einzelfall empfehlen wir, Vorversuche durchzuführen.

... mit vielen Tipps, Infos und tollen Ideen mit Farben

www.marabu-creative.com



Kombinierbare Produkte:



Ihr Marabu-Fachhändler:



Marabu GmbH & Co. KG
74321 Bietigheim-Bissingen
Germany

Marabu www.marabu-creative.com



100%
aus vorbildlich
bewirtschafteten Wäldern

Zert.-Nr. GFA-COC-001638
www.fsc.org
©1996 Forest Stewardship Council

0410 · D/5912 00 073



Schöner genießen –
Porzellanmalen ohne Einbrennen!



Porcelain Painter



Der Konturenstift für filigrane Details



■ Made in Germany

- ▶ Spülmaschinenfest ohne Einbrennen
- ▶ Malen, trocknen lassen (24 Stunden), fertig!
- ▶ Malspitzen: Kalligrafie-, Pinsel-, Fineliner- und Universalspitze
- ▶ Auf Wasserbasis, geruchsneutral, lichtecht. Für Kinder ab 6 Jahren

Der **Marabu-Porcelain Painter** ist ein hochglänzender Porzellanmalstift, der Spülmaschinenfestigkeit ganz **ohne lästiges Einbrennen** garantiert. Die geruchsneutrale Farbe auf Wasserbasis ist auch für Kinder bestens geeignet. Mit der praktischen und leichten Handhabung des Stiftes gelangen großen und kleinen Künstlern die schönsten Porzellanmalereien.

Das Porcelain Painter Sortiment bietet **Farbtöne mit System**. Basis- und Trendfarben können immer mit den entsprechenden **Metallic- und Glitterfarben** kombiniert werden. Ob geschmackvolle Ton-in-Ton-Kreationen oder extravagante Farbkombinationen, alles ist möglich mit der breiten Farbpalette von Marabu.

Verschiedenste Maltechniken können mit den Paintern ganz leicht umgesetzt werden. Porcelain Painter werden in **4 unterschiedlichen Spitzenformen/-größen** angeboten: Vom flächigen Malen mit der Pinselspitze, filigranes Malen mit der Kontur&Finelinerspitze bis hin zum effektvollen Schreiben mit der Kalligrafiespitze.

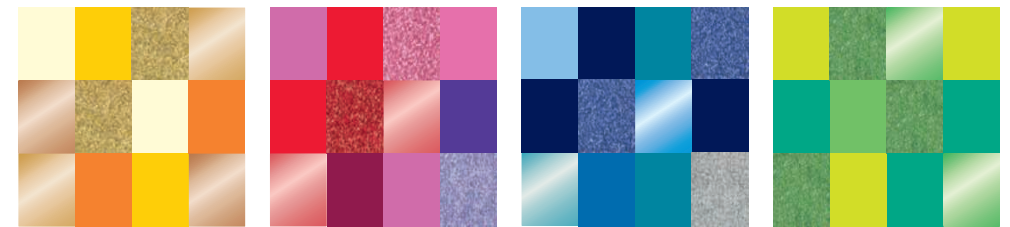
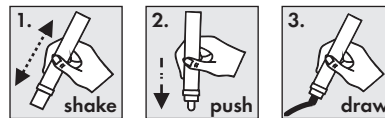
So wird's gemacht:



1. Das Porzellan vor der Bemalung mit Marabu-Reiniger & Verdüner oder Spülmittel gründlich reinigen, damit es staub- und fettfrei wird. Die Painter vor Gebrauch mit geschlossener Kappe kräftig schütteln. Durch mehrmaliges Drücken auf die Spitze so lange pumpen, bis die Tinte sichtbar wird.

2. Mit dem Konturenstift die Konturen entweder frei Hand aufmalen oder mit Hilfe eines Graphit-Kopierpapiers übertragen. Dazu die Papiervorlage des Motivs auf das Kopierpapier legen, mit einem Klebeband auf dem Porzellan fixieren und mit einem Bleistift kräftig nachmalen.

3. Konturen kurz trocknen lassen und anschließend mit den gewünschten Farbtönen ausmalen. Nach Belieben das Design mit einem Schriftzug (z.B. Name) ausschmücken. Die bemalte Tasse 24 Stunden trocknen lassen. Danach ist alles spülmaschinenfest.



Farbwelten Porcelain Painter

Farbauswahl Marabu-Porcelain Painter:

Basis- und Trendtöne		Metallictöne		Glittertöne	
271 Elfenbein	141 Himmelblau ¹⁾	070 Weiß ²⁾	082 Silber ¹⁾	752 Metallic-Blau	532 Glitter-Rot
220 Sonnengelb ²⁾	142 Enzian ²⁾	073 Schwarz ^{1) 2)}	084 Gold ^{1) 2)}	792 Metallic-Petrol	533 Glitter-Rosa
225 Mandarine ²⁾	293 Nachtblau ^{1) 2)}		087 Kupfer	767 Metallic-Grün	507 Glitter-Lavendel
125 Kirsche ²⁾	092 Petrol		732 Metallic-Rot	770 Metallic-Weiß	594 Glitter-Saphir
034 Bordeaux ^{1) 2)}	061 Reseda ²⁾		733 Metallic-Rosa		563 Glitter-Peridot
033 Rosa ²⁾	158 Apfel ²⁾				582 Glitter-Silber
005 Himbeere	153 Minze				584 Glitter-Gold
251 Violett ²⁾	295 Kakao ²⁾				

¹⁾ Kontur- & Finelinerspitze 1 mm	²⁾ Malspitze 3-4 mm
Universalspitze 1-2 mm	³⁾ Kalligrafiespitze 1,2-5 mm

